



Mâts renforcés pour vidéo fixe

CE

Mât

Hauteur hors sol (m)	6	7	8	9	10	11	12
Hauteur totale (m)	7	8	9	10	11	12	13
Hauteur implantation (m)	1	1	1	1	1	1	1
Diamètre en tête (mm)	348	333	318	303	288	273	258
Diamètre en pied (mm)	453	453	453	453	453	453	453
Poids (kg)	1465	1641	1802	1927	2021	2167	2321
Centre gravité (m/pied)	2,9	3,31	3,74	4,12	4,5	4,88	5,25

Mâts de **VIDEOSURVEILLANCE RENFORCÉS**, en béton armé, pour apporter une solution **FIABLE** et **PERENNE** à vos installations **CONTRE** le vandalisme en tout genre : **TRONCONNAGE**, véhicule bélier, feux, tirs de projectiles, escalade des mâts.

SCIAGE IMPOSSIBLE :

Diamètre en pied de **453mm** quelque soit la hauteur du mât, bien supérieur au diamètre de 300mm d'un disque à béton...

RENFORCEMENT du mât par le positionnement d'un **HEB** de 160 à l'intérieur du mât sur trois mètres de hauteur en partant du pied (monté en usine).

RENFORCEMENT également avec la mise en œuvre sur site d'un mortier **HAUTE RESISTANCE** (fourni par PREFAC OUEST) à l'intérieur du mât.

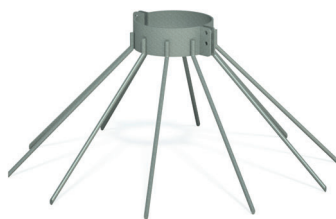
Mât **IMPLANTÉ** d'un mètre dans la réservation du massif béton. Semelle **PROSCRITE** afin de ne pas déboulonner les mâts.

Massifs **PREFABRIQUÉS** par nos soins de différentes tailles pour **MINIMISER** le temps d'installation sur site.

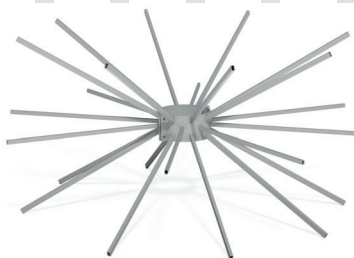
Porte en **HAUTEUR** (1 mètre en dessous de la tête du mât).

ACCESSOIRES en option pour **SÉCURISER** vos installations :

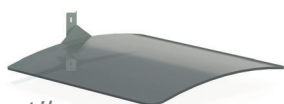
Pics anti-intrusion, herse **OURSIN**, lisses défensives, protection **PARE PROJECTILES** en polycarbonate.



Pic anti-intrusion



Herse oursin



Pare projectiles polycarbonate

Lisse défensive

